

Gérer durablement les  
risques sanitaires et  
phytosanitaires  
dans la filière pomme

# Les importateurs européens de pomme- gestion de la qualité SPS



Iciar PAVEZ

## Projet en partenariat avec



## Projet en collaboration avec



## Projet soutenu par



# INTRODUCTION

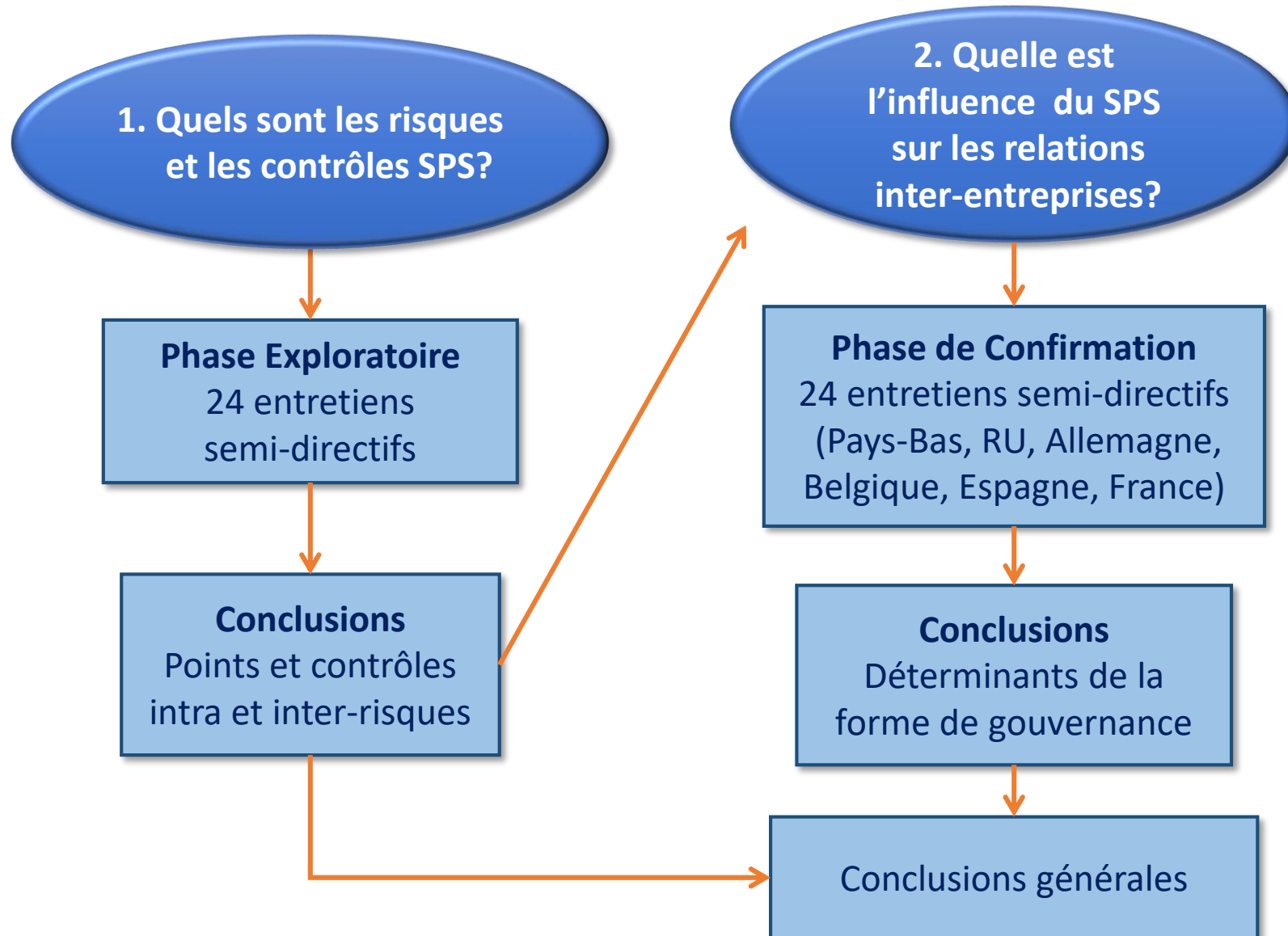
- ❖ Dans l'Union Européenne les échanges de pommes ont lieu principalement au sein du marché commun.
- ❖ Les importations extra européennes représentent environ 15% des importations (3 millions de tonnes Eurostat, 2017).
- ❖ Les enjeux:

*La non-conformité des produits peut causer l'application de sanctions:*

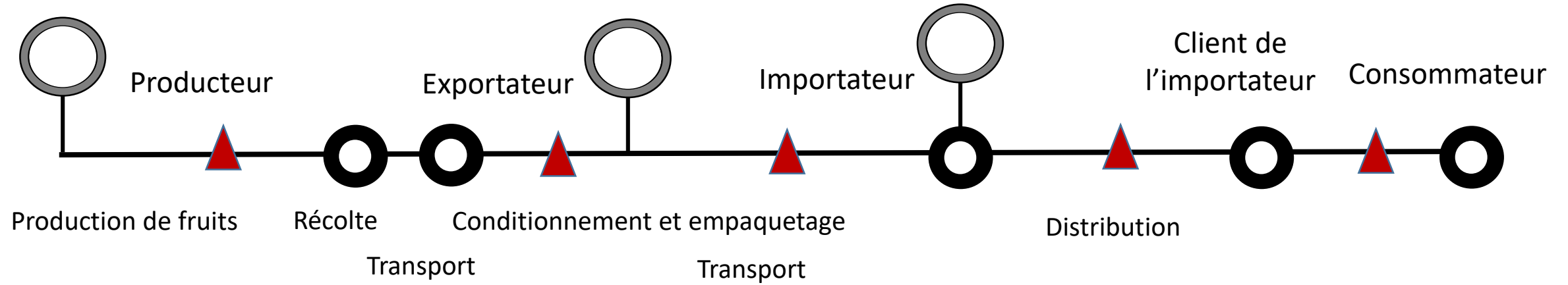
Sanctions	Risques sanitaires:	Risques phytosanitaires:
par les pouvoirs publics	Retrait ou la destruction des produits. Décision d'informer les consommateurs.	Pour les pays hors UE, la fermeture du marché pour le pays d'origine.
par le secteur privé	Radiation des établissements de la liste des fournisseurs ou des clients.	

- fortes répercussions sur la demande
- perte de réputation et de positionnement face à la concurrence.

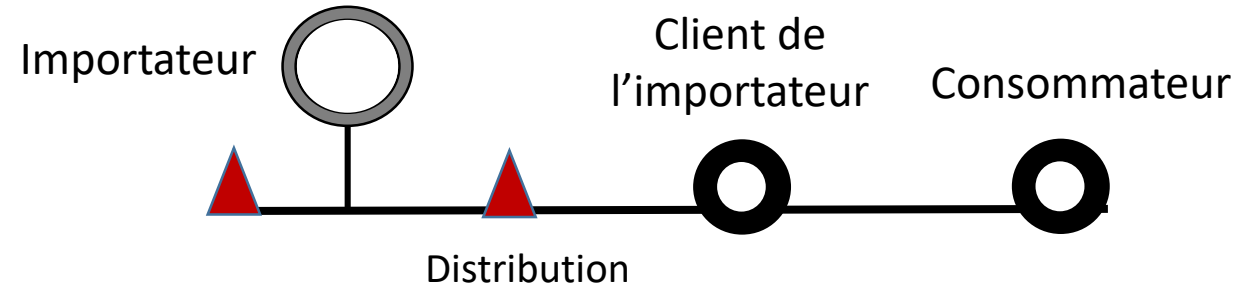
# MÉTHODE QUALITATIVE



# QUELS SONT LES RISQUES DU SPS?



▲ Risques tout au long de la filière d'approvisionnement



**▲ Risques de:**

non-conformité documentaire

Maladies de post-récolte (vices cachés) et risques microbiologiques

Contamination croisée

*“Livrer les mauvais fruits au mauvais endroit”*  
(importateur du RU)

CERTIFICATE PHYTOSANITAIRE	
DIRECTIVE 2004/116/CE DE LA COMMISSION	
N°	.....
Organisme de la production des végétaux de.....	
A: Organisation de la production des végétaux de.....	
Description de l'envoi	
Nom et adresse de l'exportateur:.....	
Nom et adresse déclaré du destinataire:.....	
Nombre et nature des colis:.....	
Marques des colis:.....	
Les fruits:.....	
Masse de chaque colis:.....	
Poids net déclaré:.....	
Nom du produit et quantité déclarée:.....	
Noms botaniques des végétaux:.....	
Il se certifie que les végétaux, produits végétaux ou autres articles réglementés décrits ci-dessus ont été inspectés conformément aux procédures officielles appropriées et sont exempts d'organismes de quarantaine autres que ceux qui sont autorisés par la présente certification phytosanitaire, et qu'ils ont été certifiés aux origines réglementaires en vertu de la présente certification phytosanitaire, et conformes à celles énoncées dans le règlement réglementaire sus-cité.	
Les végétaux sont réputés exempts de.....	
II. Déclaration supplémentaire	
III. Traitement de désinfection et/ou de désinfection	
Date:.....	Traitement:.....
Date et heure:.....	Produit chimique (signature anti):.....
Observations:.....	
Informations supplémentaires:.....	
Lieu de destination:.....	
Nom de l'agent agréé:.....	
Date:.....	
Signature:.....	



# QUELS SONT LES CONTRÔLES SPS?

- ❖ Interactions actives entre l'importateur et l'exportateur pour la planification et le suivi.
- ❖ Évaluation conjointe des résultats de la dernière saison et planification de la prochaine campagne:  
Dossiers de traitements des cultures/vérifications documentaires.
  - Visites in situ.
  - Tests sanitaires: sur le terrain, à l'expédition aux clients et à l'arrivée à destination.
  - Certains importateurs imposent des contrôles stricts avec double vérification, e.g. par des laboratoires allemands certifiés QS pour éviter toute controverse sur les résultats d'analyses.
- ❖ Suivi, par exemple dans le cas d'aléas climatiques qui imposeraient des traitements phytosanitaires correctifs.



# QUELLE EST L'INFLUENCE DU SPS SUR LES RELATIONS INTER-ENTREPRISES?

---

## **Systemes de classification des risques par : Pays / Produit / Fournisseur (Exportateur)**

- La durée de la relation avec le fournisseur est importante.
- Relation avec un nouveau fournisseur → au début, plus de contrôles.
- Lorsqu'il s'agit de relations de longue date → des contrôles standard s'appliquent.

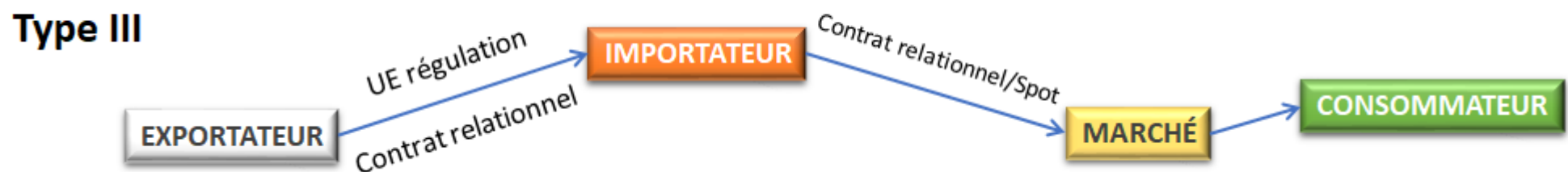
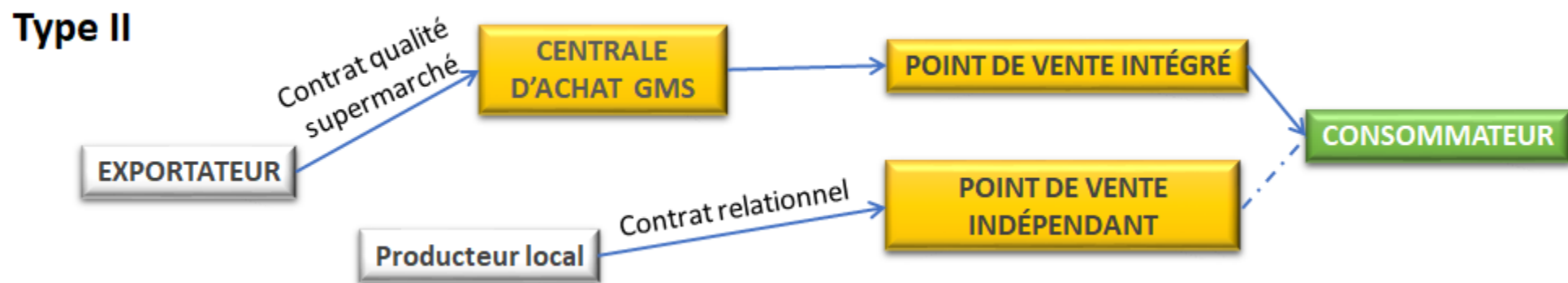
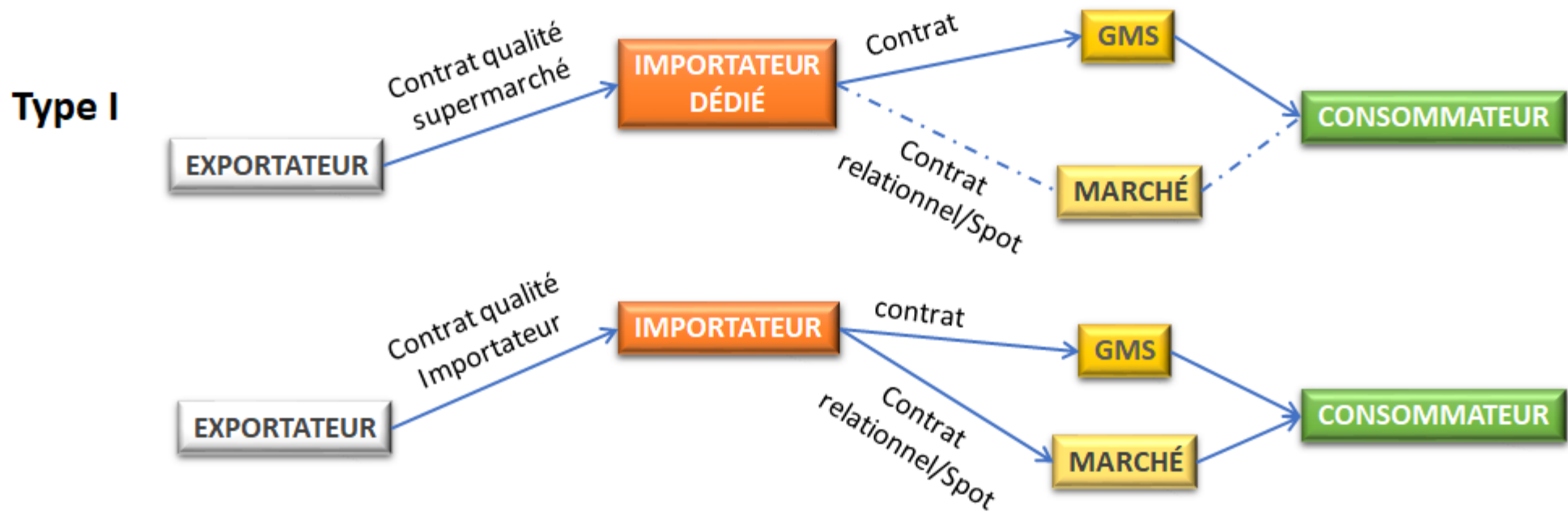
Certifications multiples : ISO 9001, ISO 14001, BRC, GlobalGap, HAPPC, NATURE'S CHOICE, IFS (International Featured Standards) - spécifications de qualité pour les fournisseurs de marques de distributeurs, QS (Qualität und Sicherheit GmbH),...

***Confiance et réputation → réduction du nombre de contrôles, mais pas leur élimination***

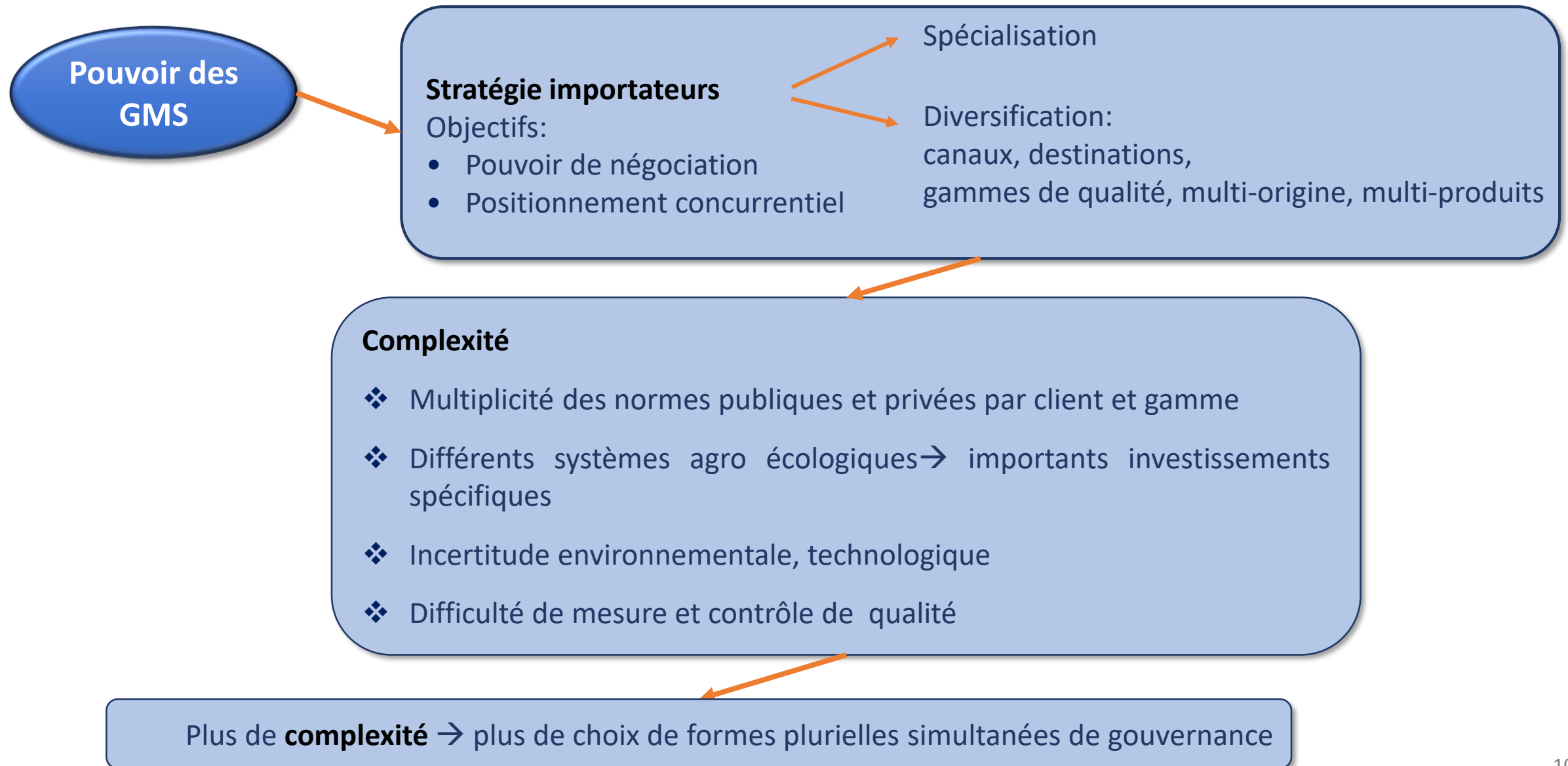


# CHAÎNES D'APPROVISIONNEMENTS

## MULTIPLES



# FORMES PLURIELLES DE GOUVERNANCE



# CONCLUSION

---

## Évolution des chaînes d'approvisionnement d'importation en Europe

- ❖ Les normes SPS modifient la façon de faire des affaires dans l'industrie:
  - ❖ Les arrangements contractuels tendent à être plus formalisés et normalisés compte tenu des contraintes sanitaires.
  - ❖ Moins de recours aux marchés au comptant, plus de planification de la campagne d'import-export.
- ❖ GMS reste minoritaire dans l'importation directe hors UE. Les importateurs dits traditionnels ont plus de flexibilité: fonction "facilitateur de marché"
- ❖ Bonne perception des importateurs européens de la qualité sanitaire de la pomme française:
  - ❖ Il est souhaitable de continuer à développer les capacités SPS et la signalisation de la qualité, e.g. Charte « Vergers écoresponsables ».

---

❖ Iciar Pavez, [iciar.pavez@supagro.inra.fr](mailto:iciar.pavez@supagro.inra.fr)